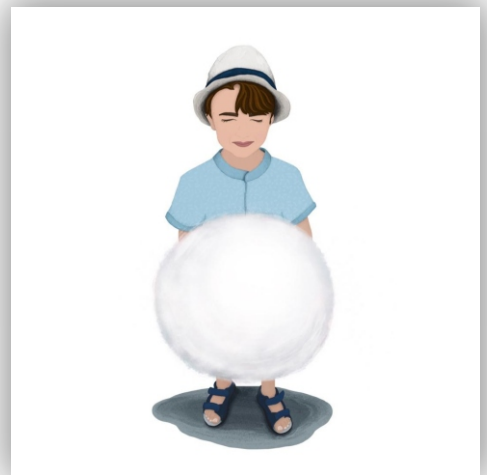


Na okładce prace:  
góra od lewej - Anny Rybńskiej, Katarzyny Niedziałkowskiej  
dół od lewej - Anny Rybńskiej, Alicji Czernysz-Przybylak, Mileny Lewandowskiej

Warmińsko-Mazurska Biblioteka Pedagogiczna  
im. Prof. Tadeusza Kotarbińskiego  
10-165 Olsztyn, ul. Natalii Zarskiej 2  
tel. 89 527 25 86 w. 122  
e-mail: bakalarz@wmbp.olsztyn.pl  
wmbp.olsztyn.pl



*Zaproszenie*

**ALICJA CZERNYSZ-PRZYBYLAK** (ur. 1969 r. w Nowym Mieście) – uważna obserwatorka świata przyrody, którą dokumentuje poprzez fotografię roślin i zwierząt. Sztuka stanowi ważny obszar jej życia. Maluje zarówno akrylami, jak i akwarelami, poszukując w nich nastroju, światła i ulotnych emocji. Jej zainteresowania artystyczne wykraczają poza malarstwo i obejmują także ceramikę oraz batik. W życiu harmonijnie łączy pracę z młodzieżą, miłość do natury i potrzeba twórczego wyrażania siebie.

**MILENA LEWANDOWSKA** (ur. 1987 r. w Szczytnie) – absolwentka edukacji artystycznej w zakresie sztuk plastycznych na Wydziale Sztuki w Olsztynie, socjoterapeutka i pedagog specjalny. Pasję do sztuk plastycznych łączy z pracą w Zespole Placówek Edukacyjnych w Olsztynie, gdzie obecnie pełni funkcję wicedyrektorki. W swojej twórczości stawia na kreatywność, proces i indywidualne podejście, łącząc tradycyjne techniki plastyczne z projektowaniem graficznym. Bliska jest jej również natura – szczególnie miejsce w jej sercu zajmują zwierzęta, zwłaszcza psy, a obserwacja ptaków stanowi dla niej formę wyciszenia i uważności. W wolnym czasie jeździ na koncerty i odkrywa Warmię z perspektywy motoroweru.

**KATARZYNA NIEDZIAŁKOWSKA** (ur. 1977 r. w Olsztynie) – absolwentka Państwowego Liceum Sztuk Plastycznych w Olsztynie oraz edukacji artystycznej w zakresie sztuk plastycznych na Uniwersytecie Warmińsko-Mazurskim. Nauczycielka plastyki, techniki, zajęć rozwijających kreatywność. Zaraża uczniów pasją do ceramiki i myślenia twórczego. Kocha przyrodę, zwłaszcza podczas rejsów rodzinnych po Jeziorze Plusznem w Zielonowie.

**ANITA OSOWSKA** (ur. 1990 r. w Olsztynie) – pedagog specjalny, socjoterapeutka, terapeutka zajęciowa. Od dziecka interesowała ją natura i sztuka, zwłaszcza literatura, malarstwo i teatr. Pisze wiersze, piosenki i opowiadania. W 2024 roku stworzyła picturebook „Koszula dziadka”. W 2025 r. miała pierwszą indywidualną wystawę malarstwa pt. „Ptaki” w Warmińsko-Mazurskiej Bibliotece Pedagogicznej w Olsztynie. Artystka wykonuje prace akrylami, akwarelami i olejem, a także techniką mieszaną.

**ANNA RYBIŃSKA** (ur. 1977 r. w Olsztynie) – ukończyła studia z zakresu edukacji wczesnoszkolnej oraz arteterapii, konsekwentnie łącząc pracę pedagogiczną z praktyką i poszukiwaniami artystycznymi. Prowadziła warsztaty artystyczne dla dzieci, rodziców i nauczycieli. W swojej twórczości wykorzystuje różnorodne techniki plastyczne. Interesuje się ceramiką, tworząc autorskie kamieniczki, fotografią przyrody oraz malarstwem akwarelowym.

Autorki ekspozycji pracują w Zespole Placówek Edukacyjnych w Olsztynie.

Warmińsko-Mazurska Biblioteka Pedagogiczna  
im. Prof. Tadeusza Kotarbińskiego w Olsztynie

zaprasza  
na otwarcie wystawy malarstwa

ALICJI CZERNYSZ-PRZYBYLAK MILENY LEWANDOWSKIEJ  
KATARZYNY NIEDZIAŁKOWSKIEJ ANITY OSOWSKIEJ ANNY RYBIŃSKIEJ

*Z Natury jesteśmy*

**13** czerwca (sobota) 2026 roku, godz. 13<sup>00</sup>

Galeria Bakalarz  
ul. Natalii Żarskiej 2